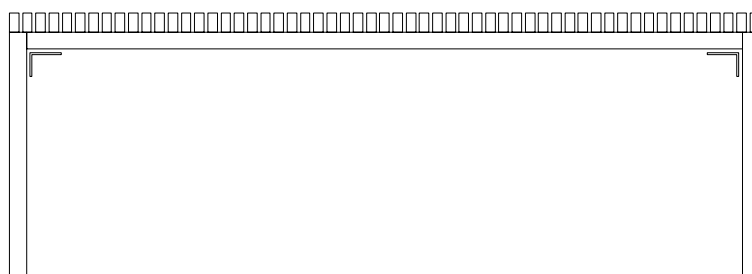




GØR-DET-SUPER

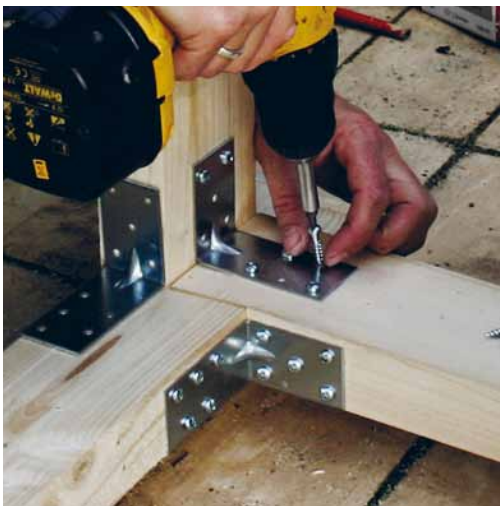


HAVEBORD



MATERIALEFORBRUG:

Planker 45 x 95 x 4200 mm.....	2 stk.
Afstandslistre 25 x 50 x 4200 mm.....	15 stk.
Vinkelbeslag m. ribbe 62 x 83 mm	12 stk.
Beslagskrue 5 x 25 mm.....	120 stk.
Rustfri skrue 5 x 70 mm	122 stk.



ARBEJDSVEJLEDNING:

Plankerne saves op i:

2 x 710 mm (de korte sider af rammen)

2 x 1895 mm (de lange sider af rammen)

4 x 655 mm (bordben)

Afstandslisterne saves op i 57 x 900 mm (ribber til bordpladen)

Rammen bygges af de korte og lange planker med et bordben i hjørnet (se tegning_1)

Først samles de to planker med et vinkelbeslag på indersiden af rammen, hvorefter benene fastmonteres efter samme princip (se foto)

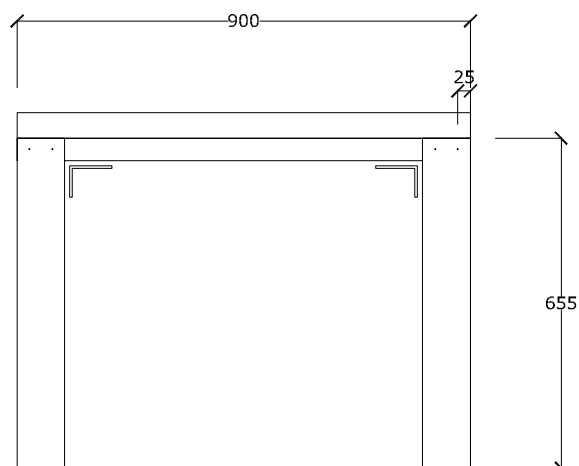
På ydersiden af bordbenet skrues to skrue i

hvert bordben med en afstand på 45 mm (se tegning_2)

Tegning_1. Alle mål er opgivet i mm.



Tegning_2. Alle mål er opgivet i mm.





Til sidst skrues afstandslisterne på rammen med 1 cm's afstand.
Skrueene placeres 5 cm fra enden af træet (se tegning_3)

Tegning_3. Alle mål er opgivet i mm.

